

MONTHLY MEMBERSHIP PROGRESS REPORT

District 337 D

Results as of: 2/29/2020

GMT:

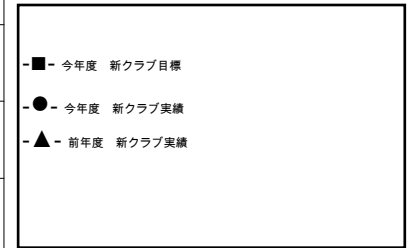
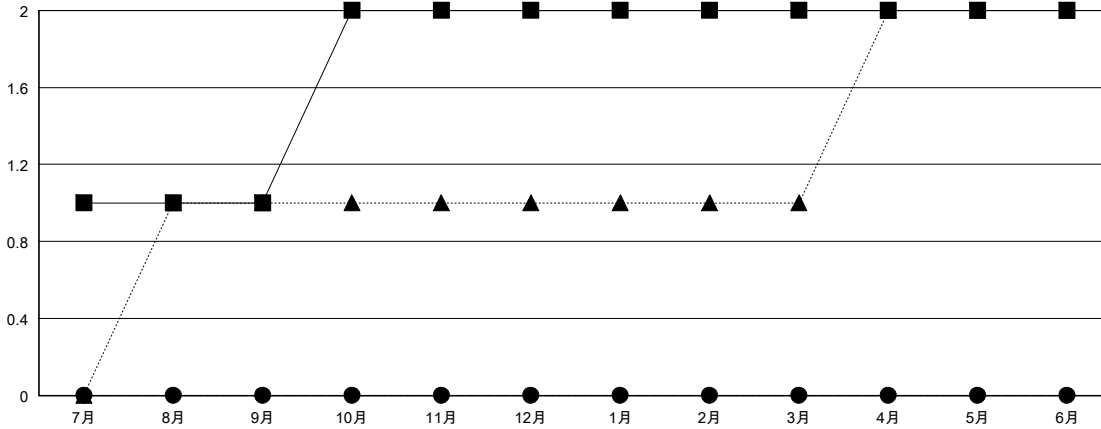
地域 JAPAN

GMT会則地域

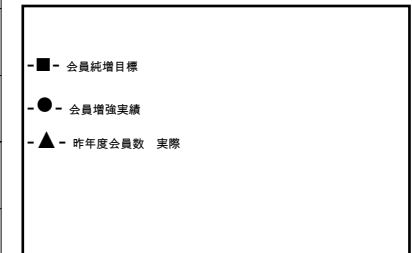
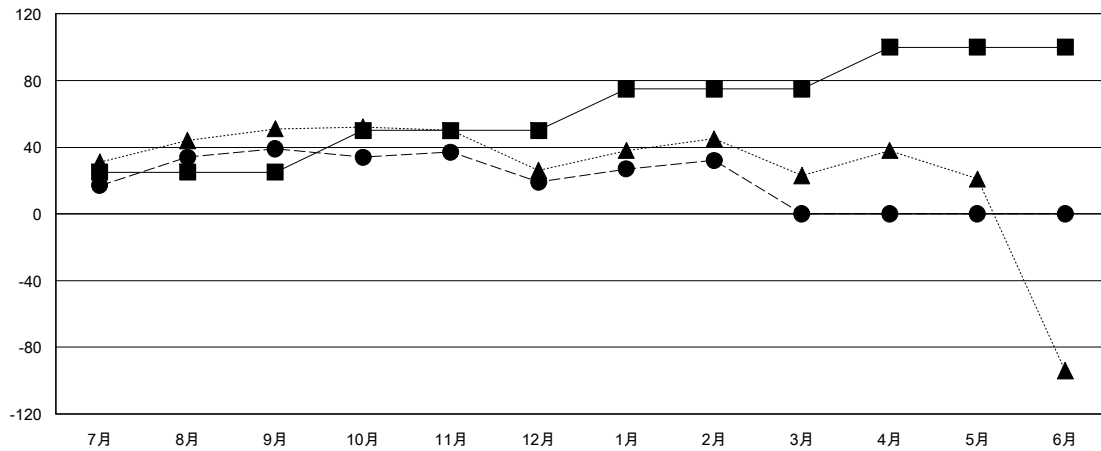
クラブ			
結果 : 2019-2020			
四半期	新クラブ目標	新クラブ	解散クラブ
7月/8月/9月	1	0	0
10月/11月/12月	1	0	0
1月/2月/3月	0	0	0
4月/5月/6月	0	0	0

名			
結果 : 2019-2020			
四半期	会員純増目標	会員増強実績	退会者 (転籍を含む) 実際
7月/8月/9月	25	83	42
10月/11月/12月	25	29	47
1月/2月/3月	25	50	26
4月/5月/6月	25	0	0

新クラブ目標及び実績累計



会員目標及び実績累計



解散クラブ: 0	47 CLUBS OF 69 一名以上の新会員を登録	男女別
退会者		男性 1,853 (83.09%)
物故会員 6		女性 377 (16.91%)
クラブ解散 0	会員累計データを見るには、ここをクリック	世帯主/家族会員合計 415
その他 109		国際会費半額の家族会員 219
合計 115		